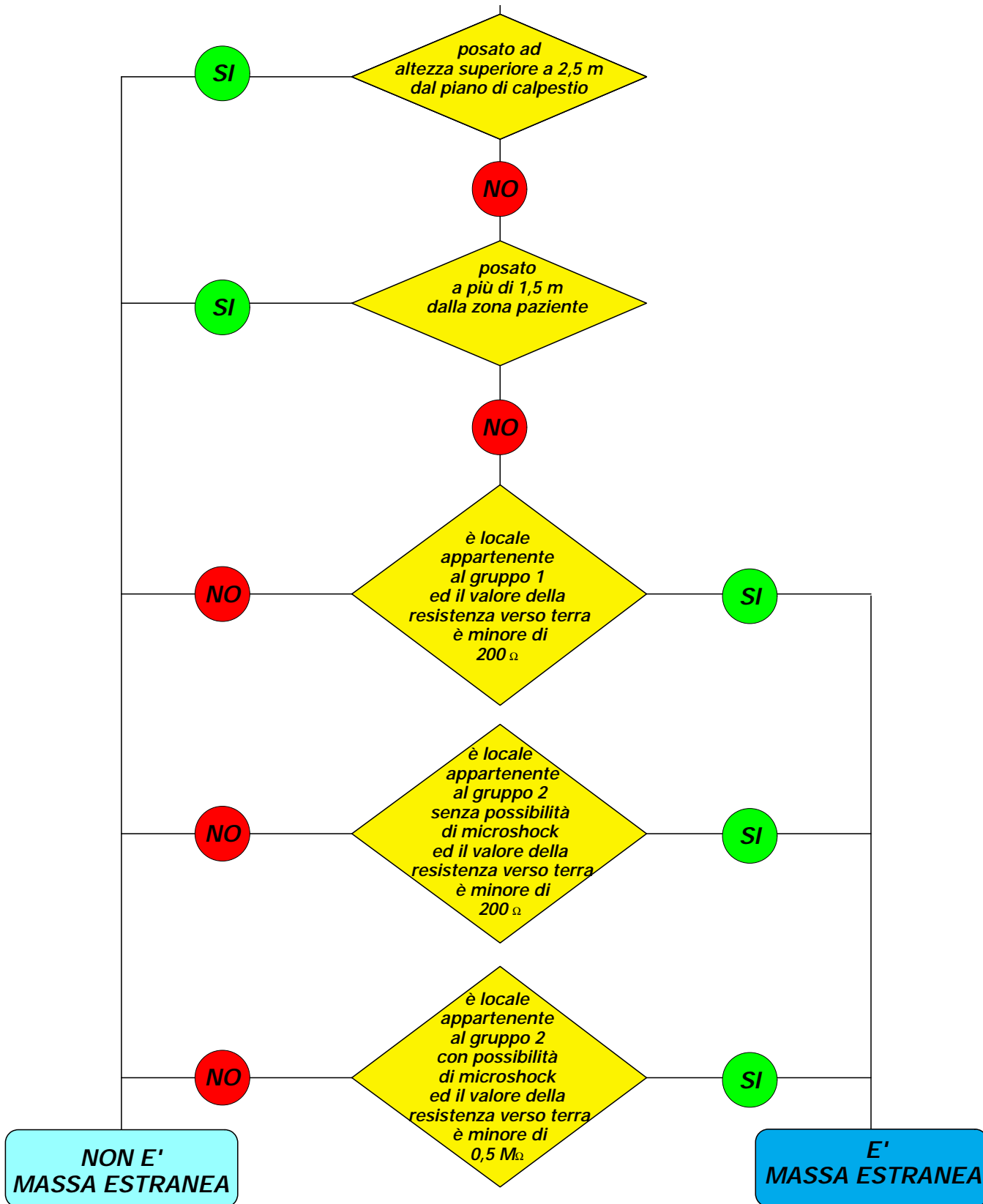


Ai fini del collegamento a terra di un elemento metallico che non sia massa l'obbligatorietà è sancita al punto in cui si tratti di massa estranea



STUDIO TECNICO CORELLI  
via f. primaticcio, 8 - 20146 - milano - italy  
tel. 0039 (02) 418339 / fax. 41291000  
e@mail: info@studiocorelli.com

Disegnato / Drawing: GC Data / Date: 26/03/04 Rev:

**MASSE ESTRANEE IN AMBIENTE ELETTROMEDICALE**

© 2001 - E' severamente vietato ogni tipo di riproduzione, anche parziale, ai sensi di Legge

Scheda Tecnica

**N° 02**